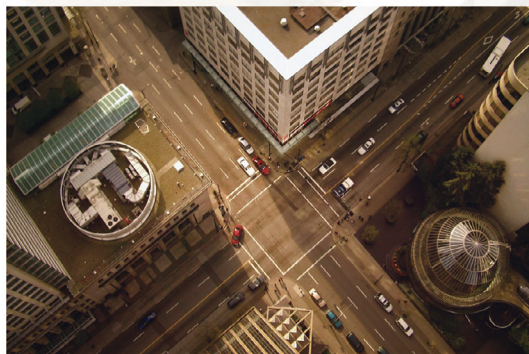


**MOOG**  
QUICKSET



**水平/俯仰旋轉台 · 三腳架 · 控制器**

台灣代理商-佳昭企業有限公司  
TEL:02-2957-9823  
[www.nearson.com.tw](http://www.nearson.com.tw)  
新北市板橋區民生路一段33號17樓

# Quickset 定向系統的領航家航家

自1933年起，Quickset在全球提供精密的戶外定向系統。負載重、精準高而且堅固耐用的特性特別適合搭載您的攝影機、長距離攝影機、光學元件、天線系統。除了一般民間與商業用途外，Quickset也常被運用在軍事及航太產業，包含美國陸軍、太空總署(NASA)...等，證明了Quickset產品的優秀性能。

數十年來，Quickset為客戶們在世界各種環境下建立不同的系統。了解到精密的定向系統在戶外環境下容易受到損壞。因此，Quickset選用最優秀的材質來製作產品，並利用了許多精巧的設計來克服嚴苛的環境。同時，Quickset也很樂意用豐富的經驗以及專業的技術來協助我們的客戶選定最適合的系統。

數十年淬鍊的精工技術讓Quickset的產品可以被使用在各種極度嚴苛的環境，如高山、凍原、海岸、沙漠以及熱帶地區。另外，Quickset的抗震衝能力也符合軍規等級的測試標準。讓這些產品都可以裝載在車輛、船舶等載具上。使您的運用得以更加靈活。

## QPT旋轉台負重能力表:力表:

型號	QPT20	QPT20S	QPT50	QPT90	QPT130	QPT200	QPT500
負重	8 lb/ft	20 lb/ft	50 lb/ft	90 lb/ft	130 lb/ft	200 lb/ft	500 lb/ft



Visible Cameras

Infrared Cameras

Laser Rangefinders

Non-Lethal Deterrents

Active Imaging/Communications Devices

Additional Integrateable Options

## 台灣總代理 NEARSON

佳昭企業有限公司成立於民國78年，代理各種軍規電子零組件、射頻通訊元件、電戰系統等。代理Quickset產品已逾十年，協助Quickset原廠服務台灣用戶，從了解需求、技術支援、系統整合、到維修、使用教學等售後服務，我們皆可為您處理。

此外，佳昭也提供與Quickset相配合的相關元件，如鏡頭、長距離鏡頭、雷射測距儀、天線、天線罩、桅杆、纜線等。

若您對Quickset的產品有興趣或是相關的疑問，竭誠歡迎您來電或來信洽詢。

聯絡電話：02-29579823 電子信箱：gpsgis@ms24.hinet.net 網站：www.nearson.com.tw

## 控制方式

Analog(類比式)



IC(數位式)



## 外殼選擇

Marine (IP67)



Classic (IP65)



# Table of Content

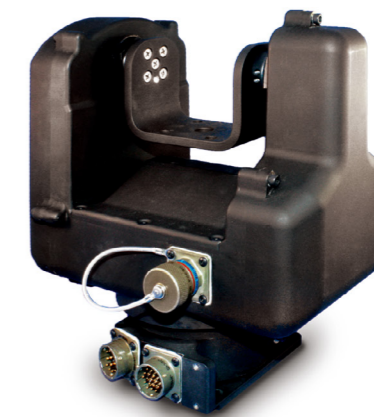
- DVE..... 4
- QPT20..... 5
- QPT50..... 7
- QPT90..... 9
- QPT130..... 11
- QPT200/500..... 13
- Integrated Sensor Systems..... 15
- QS Video Marine System..... 16
- QMP/QMP-R..... 19
- QPT-RF..... 21
- Dual Visible/Thermal System..... 23
- QS-Tracker..... 25
- Unicom and UnicomLT..... 27
- Tripod Series..... 29
- Pegasus..... 30

**DVE**

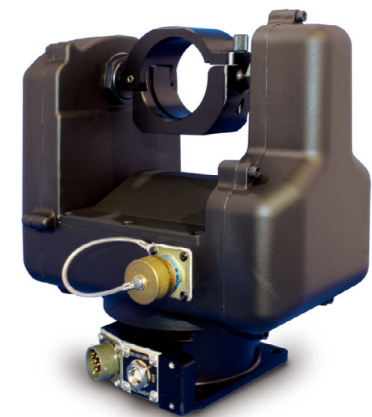
**MOOG**  
QUICKSET

DVE(Driver Vision Enhancement Project)為美軍考量近年來的戰鬥經驗而做出的改進措施，目的是透過旋轉鏡頭及夜視光學元件增強車內駕駛及組員的視野。可使人員在保護完善的載具內，以較安全的方式執行戰鬥、偵蒐等各項任務。

Quickset提供了數種針對實際使用情形所設計的轉台供美軍使用，這必須克服許多惡劣環境，包含沙漠氣候的高低溫度衝擊、高輻射，同時並通過MIL-810規範中的震動、衝擊、防水、防砂塵測試。Quickset的轉台不但通過了美軍的嚴苛測試，而且單純在DVE這項計畫中，便已經為美軍的各種輪車、甲車提供了超過15,000套的轉台，性能值得信賴。



Cradle Mount



Clamp Mount

## Low Profile YOKE

SPECIFICATIONS												
Part Number	Configuration	Formed Table Top	Connector (Base 1)	Connector (Base 2)	Connector (Load)	Nominal Voltage VDC	Communication Interface	Rotation Speeds		Rotation Range		Repeatability Pan - Tilt
								Pan	Tilt	Pan	Tilt	
LPPT-DVE	Includes Positioner, Controller with Joystick, and 6 ft Cable	FT	19 - Pin	12 - Pin	22 - Soc	24	RS-422	35°/sec.	1 - 12°/sec	180°(± 90°)	50°(+30°/-25°)	0.25°
LPPT-1000	ICM	FT	19 - Pin	12 - Pin	22 - Soc	24	RS-422	35°/sec.	1 - 12°/sec	180°(± 90°)	50°(+30°/-25°)	0.25°
CM2000	Controller, Joystick	—	15 - Pin	—	—	—	—	—	—	—	—	—
6-19170	Cable, 6 ft; LPPT to CM2000	—	15 - Soc	12 Soc	—	—	—	—	—	—	—	—

ICM - Integrated Controller / Marine





# QPT-20 Series Pan & Tilt Positioners

QPT20系列是針對各式各樣應用所設計的水平俯仰旋轉台，堅固的材質能夠承受各種惡劣的環境，亦可適用於港口監視及機動式裝置設備上。QPT-20可支撐8英磅/呎內的負載，若選擇步進馬達(Stepper Motor)的型號當重能力更可達20英磅/呎本身所具備的水平俯仰裝置及負載架設平台可與多種負載搭配運用。數位整合控制(IC)系列可以經由網路連接電腦或使用獨立的控制器進行通訊(UniComR控制器)。倘若您的需求較簡單，想要以不需經過電腦，以較輕鬆的方式下達指令並控制定位器的話，經濟實惠的Analog系列是您最棒的解決方案。

### 重點功能

- 有效負載可達8英磅呎(Stepper Motor系列可達20英磅呎)
- 類比驅動或數位整合控制
- 可依用途選擇負載平台，可選擇內建單一垂直軸接頭
- 部分機型可透過轉台內部線路直通電源或控制信號到負載平台
- 可固定或機動式裝置，即便倒吊裝置亦可正常使用
- 軍規連接器
- 堅固耐久的金屬外殼和齒輪組可在惡劣環境下運作
- 防水結構等級符合IP-67標準
- 可提供RF直通通道(RF旋轉耦合器，1通道)
- 通過軍規衝擊&震動測試

### 適合搭配負載

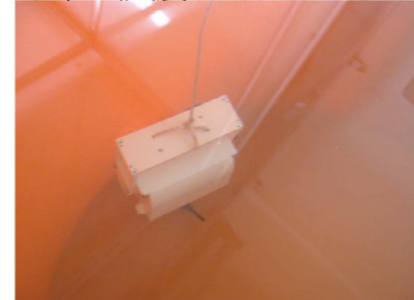
- 多光譜鏡頭 (Visible/NIR/SWIR)
- 熱像儀 (LWIR)
- 紅外線與可見光照明器
- 雷射測距儀
- 通信天線



Serial IP 功能	
微處理器控制	
控制軟體與即時狀態反饋	
RS232/422/485和IP串行通訊	
Moog QuickSet和Pelco D的控制協議	
3組可編輯的行程和32組預設方位角	
俯仰連接器功能	
Pass-through連接	
全功能串行控制的傳感器	
攝像機鏡頭變焦和控制皆可經由電機驅動器執行	
一個輔助繼電器控制啟動桿、照明器、雷射測距儀等	
Analog 功能	
簡單的命令和控制，一個控制器對一個定位器	
方位/高低位置反饋輸出	
控制器可整合電源供應	
一個輔助繼電器控制啟動桿、照明器、雷射測距儀等	
軍規衝擊&震動測試	
衝擊測試：通過MIL-STD-810F Meth.516.5	
震動測試：通過MIL-PRF-49256A	



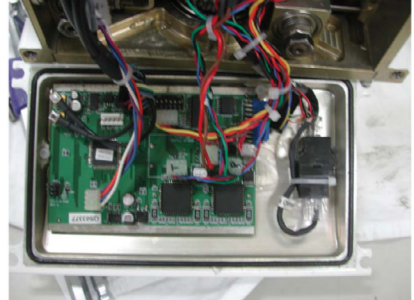
水下公尺浸水30分鐘



標準性能	
荷重能力	8lbs (standard model) / 20lbs(Stepper motor)
操作電壓範圍	24VDC (±4VDC)
總功率	Pan & Tilt Axes: 0.85A at 24VDC Heater: 2.7A at 24VDC Standby: <0.1A at 24VDC (no heater current)
水平旋轉範圍	360° continuous rotation (slip ring) 435° (±217.5°) (non-slip ring)
水平旋轉速度	2° - 35°/sec
垂直俯仰範圍	180° (±90°)
垂直俯仰速度	1.0° - 12°/sec
內部加熱器	自動感溫控制(32°F啟動/35°F停止)
操作溫度	Without Heater: -15°C to 55°C (5°F to 131°F) With Heater: -30°C to 55°C -22°F to 131°F
旋轉極限	垂直軸具有硬性限制，兩軸皆具有可調式軟性限制
回饋信號(精確度)	光學編碼器(0.01° readout) 或 電位計(0.25° readout)
重覆性(重複動作精準度)	0.25°
工作週期	20%
馬達類型	Stepper and DC Brush
旋轉台通訊方式	RS232/422/485, IP Ethernet: 10/100 Base-T
負載感應器通訊方式	RS232/422, Ethernet Pass-Through
控制協議	QuickSet or Pelco D
接頭款式	所有相關配件皆使用符合軍規等級規範之產品
負載界面	垂直軸心具有一個軍規通訊接頭
材質	6061-T6等級鋁合金外殼，不銹鋼金屬器件，永久密封徑向球軸承
外部處理	白色粉末塗層塗抹表面使用alodined鉻酸鹽耐腐蝕標準。可選擇其他顏色和CARC (Chemical Agent Resistant Coatings, 抗化學藥劑塗層)
重量	14.3 lbs. (6.48 kg)
外部尺寸	請洽台灣代理商-佳昭企業有限公司

注意：測試軟體兼容Windows-95 SP2, 98, ME, 2000 和 XP版本。與NT不相容。提供Moog QuickSet的控制協議使用說明。但在不同的模式可能會有所不同。

內部電路無水漬反應



一切功能測試正常





## QPT-50 Series Pan & Tilt Positioners

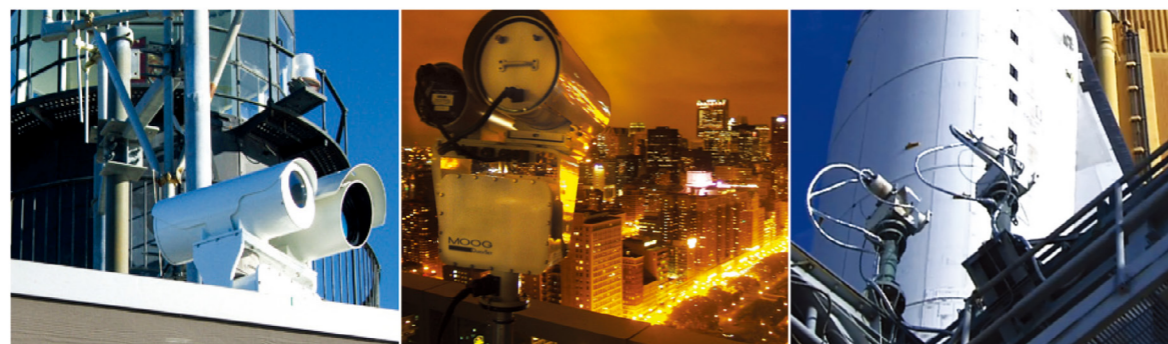
QPT50系列是針對各式各樣應用所設計的水平俯仰旋轉台，堅固的材質能夠承受各種惡劣的環境。QPT-50可支撐50英磅/呎內的負載，可與多種的負載搭配運用。多種不同的配置可供選擇以滿足您的需求。整合控制 (IC) 系列可以經由網路連接電腦或使用獨立的控制器進行通訊。倘若您的需求較簡單，想要不需經過電腦，以較輕鬆的方式下達指令並控制定位器的話，經濟實惠的Analog系列是您最棒的解決方案。至於Sentry系列則是藉由整合步進馬達設計，達到更高的準確度跟速度控制，帶領我們的產品進入更頂尖的層次。

### 重點功能

- 有效負載可達50英磅呎 (67.8 Nm)
- 類比驅動或數位整合控制
- 可依用途選擇負載平台、內建單一垂直軸接頭或是配置四個通用接頭等三種負載平台
- 部分機型可透過轉台內部線路直通電源或控制信號到負載平台
- 可固定或機動式裝置，即便倒吊裝置亦可正常使用
- 軍規連接器
- 堅固耐久的金屬外殼和齒輪組可在惡劣環境下運作
- 防水結構等級符合IP-67標準
- 可提供RF直通通道 (RF旋轉耦合器，1或2通道)
- 增壓式外罩適用於現有的平台機型

### 適合搭配負載

- 多光譜鏡頭 (Visible/NIR/SWIR)
- 熱像儀 (LWIR)
- 紅外線與可見光照明器
- 雷射測距儀
- 通信天線



### Serial IP 功能

- 可使用直流有刷馬達或是步進馬達
- 微處理器控制
- 控制軟體與即時狀態反饋
- RS232/422/485和IP串行通訊
- Moog QuickSet和Pelco D的控制協議
- 3組可編輯的行程和32組預設方位角

### Universal 功能

- Pass-through連接
- 全功能串行控制的傳感器
- 攝像機鏡頭變焦和控制皆可經由電機驅動器執行
- 二個輔助繼電器控制啟動桿、照明器、雷射測距儀等

### Analog 功能

- 簡單的命令和控制，一個控制器對一個定位器
- 方位/高低位置反饋輸出
- 控制器可整合電源供應

### 標準性能

荷重能力	50 lb-ft (67.8 Nm) maximum
操作電壓範圍	24VDC (±4VDC)
總功率	Pan & Tilt Axes: 6.5A pk, 2.5A continuous at 24VDC Heater: 2.7A at 24VDC Standby: <0.7A at 24VDC (no heater current)
水平旋轉範圍	360° continuous rotation (slip ring) 435° (±217.5°) (non-slip ring)
水平旋轉速度	0.005° – 50°/sec
垂直俯仰範圍	180° (±90°)
垂直俯仰速度	0.005° – 10°/sec at 50 lb-ft
內部加熱器	自動感溫控制(32°F啟動/35°F停止)
操作溫度	Without Heater: -15°C to 55°C (5°F to 131°F) With Heater: -30°C to 55°C -22°F to 131°F
旋轉極限	垂直軸具有硬性限制，兩軸皆具有可調式軟性限制
回饋信號(精確度)	光學編碼器(0.01° readout)
重覆性(重複動作精確度)	0.25° (使用Stepper Motor機型可達0.05°)
工作週期	20%
馬達類型	Stepper (Sentry) and DC Brush
旋轉台通訊方式	RS232/422/485, IP Ethernet: 10/100 Base-T
負載感應器通訊方式	RS232/422, Ethernet Pass-Through
控制協議	Moog QuickSet or Pelco D
接頭款式	所有相關配件皆使用符合軍規等級規範之產品
負載界面	垂直軸心具有一個軍規通訊接頭(Serial IP型) 負載平台下端具有四個通用接頭(Universal型)
材質	6061-T6等級鋁合金外殼，不銹鋼金屬器件，永久密封徑向球軸承
外部處理	白色粉末塗層塗抹表面使用alodined鉻酸鹽耐腐蝕標準。可選擇其他顏色和CARC (Chemical Agent Resistant Coatings, 抗化學藥劑塗層)
重量	22lbs(10kg) to 36lbs(16.3 kg) 各型號有所不同
外部尺寸	請洽台灣代理商-佳昭企業有限公司
測試電纜及軟體	IC和Sentry之系列型號皆附一條六英尺長的測試電纜以及相關軟體



注意：測試軟體兼容Windows-95, SP2, 98, ME, 2000 和 XP版本。與NT不相容。提供Moog QuickSet的控制協議使用說明。但在不同的模式可能會有所不同。



## QPT-90 Series Pan & Tilt Positioners

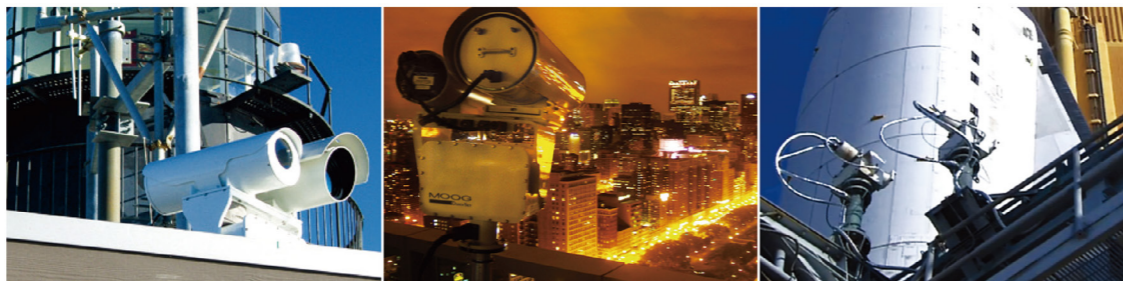
QPT-90 系列是一種高性能和多功能的水平/垂直定位器，設計用於各種定位和感測器的支援應用。QPT-90 可支撐 90 英磅/呎內的負載。多個型號可供選擇以滿足您的需求。

您可以選擇具有整合控制 (IC) 的型號，內有雙串行控制感測器，透鏡驅動器和電源供應介面，使感測器集成方便快捷。

Serial IP 系列可通過聯網通訊來連接或直接使用專用搖桿控制器 (Unicom 控制器) 來控制。若您不想經過電腦，而只想用簡單的命令來控制這套儀器，Analog 系列便是您最有效的解決方案。結合步進馬達的設計，Sentry 系列將我們的產品推向一個新的水平，具有高精確的動作和更廣範圍的速度控制，通用配置則提供了負載的內部和外部介面。我們在 RF 系列方面提供一個至三個直通的頻道，帶寬最多可達 18GHz。

### 主要特點

- 有效負載可達 90 英磅 (122Nm)
- 類比驅動或數位串行的整合控制 (IC) 的型號
- 可依負載的種類選擇負載平台，包括平面平台，內建單軸 Tilt-Axis 接頭或是配置有四個通用接頭等三種負載平台
- 負載平台對 IC 的內部電線或直通的感測器接線
- 可固定式或機動式裝置，亦可倒置
- 軍規連接器
- 堅固耐久的金屬外殼和齒輪可在惡劣環境下運作
- 可選配針對台灣地區潮濕氣候所設計的電子式自動除溼組件，防止因潮濕環境可能對精密儀器帶來的不良影響，詳情請洽台灣代理佳昭企業有限公司 (Web: www.nearson.com.tw : Tel: 02-2957-9823)。
- 可選擇使用 Marine 外殼來符合 IP-67 的防水防塵標準
- RF 直通連接 (RF 旋轉耦合器，可提供 1-3 Channel)
- 標準溫度感測與恆溫控制加熱整合元件
- 多光譜相機 (可見/近紅外線/短波)
- 熱像儀 (遠紅外線)
- 紅外線和可見光照明裝置
- 激光測距儀
- 通信天線
- 揚聲器



### Serial IP 功能

- 可使用直流有刷馬達或步進馬達
- 微處理器控制
- 狀態反饋功能的控制軟體
- RS232/422/485 和 IP 串行通訊
- Moog QuickSet 和 Pelco-D 的控制協議
- 2組可編輯的行程和32組預設行程

### Universal 功能

- Pass-through 連接
- 全功能串行控制的傳感器
- 攝像機鏡頭變焦和控制皆可經由電機驅動器執行
- 二個輔助繼電器控制啟動桿、照明器、雷射測距儀等

### Analog 功能

- 簡單的命令和控制，一個控制器對一個定位器
- 方位/高低位置反饋輸出
- 控制器可整合電源供應

### 標準性能

荷重能力	90 lb-ft (122 Nm) maximum
操作電壓範圍	24VDC (±4VDC)
總功率	水平/垂直軸: 3.4A pk, 2.0A continuous at 24VDC 加熱器: 4.4A at 24VDC 待機: <0.8A at 24VDC (no heater current)
水平軸轉動範圍	可360°連續旋轉 (使用滑環) 無滑環狀態下則總共可達435° (±217.5°)
水平軸轉動速度	0.005° - 25° /秒
垂直軸轉動範圍	180° (±90°)
垂直軸轉動速度	0.005° - 10° /秒 at 50 lb-ft
內部加熱器	自動感溫控制 0° C 啟動 / 1.7° C 停止，或自動防潮型
操作溫度	Without Heater: -15° C to 55° C (5° F to 131° F) With Heater: -30° C to 55° C (-22° F to 131° F)
旋轉極限	垂直軸具有硬性限制 (水平軸無)，兩軸皆具有可調式軟性限制
回饋信號 (精確度)	光學編碼器 (0.01° readout)
重複性 (重複動作精準度)	0.25° (Sentry model 可達水平軸 0.05°，垂直軸 - 0.1°)
工作週期	20%
馬達類型/驅動方式	步進馬達 (Sentry 系列專用) 或直流有刷馬達
水平/垂直定位器通訊方式	RS232/422/485, IP Ethernet: 10/100 Base-T
感應器通訊方式	RS232/422
控制協議	Moog QuickSet or Pelco D
接頭款式	所有相關配件皆使用符合軍規等級規範之產品
負載介面	1 Mil-Spec connector at tilt axis (certain models) 4 Mil-Spec connectors on Universal tilt table top
材質	6061 - T6 等級鋁合金外殼，不銹鋼金屬器件，永久密封徑向球軸承。
外部處理	白色粉末塗層塗抹，表面使用 Alodine 鉻酸鹽耐腐蝕標準。可選擇其他顏色和 CARC (Chemical Agent Resistant Coatings, CARC 抗化學藥劑塗層)
重量	37 lbs (16.8kg) to 75 lbs (34kg) depending on model on model
外部尺寸	請洽台灣代理商-佳昭企業有限公司
測試電纜及軟體	IC 和 Sentry 之系列型號皆附一條六英尺長的測試電纜以及相關軟體

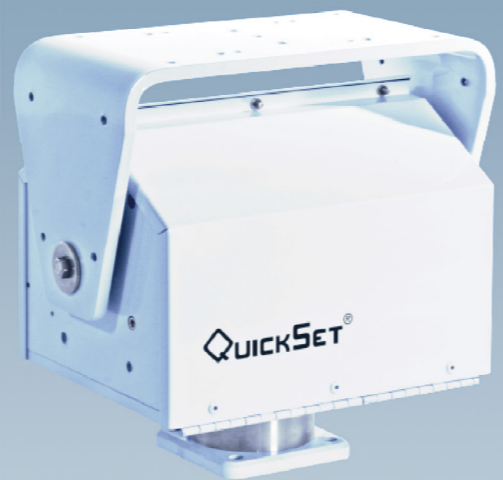


ICMS Model (Universal Shown)



Standard Configuration

注意：測試軟體兼容 Windows-95 SP2, 98, ME, 2000 和 XP 版本。與 NT 不兼容。  
提供 Moog QuickSet 的控制協議使用說明。但在不同的模式可能會有不同。



## QPT-130 Series Pan & Tilt Positioners

QPT-130系列是為了應用在各式各樣的情況上所設計的水平/垂直定位器，堅固而耐用適合各種環境。QPT-130可以操作的負載重量達130英磅/呎，使其可以與多種負載搭配運用。多種型號可供您依據需求做選擇。整合控制的型號(IC型)可以經由網路連接電腦或另外的控制器進行通訊。倘若您的需求較簡單，想要以不需經過電腦，較輕鬆的方式下達指令並控制定位器的話，經濟實惠的Analog系列是您最棒的解決方案。

在台灣，QPT-130是相當受歡迎的一個系列，廣泛運用在國內雷達站、雷達車、指揮車、及衛星通訊車(SNG)上。

### 重點功能

- 有效負載可達130英磅呎
- 類比驅動或數位整合控制
- 可固定或機動式裝置，即便倒吊裝置亦可正常使用
- 軍規連接器
- 堅固耐久的金屬外殼和齒輪組可在惡劣環境下運作
- 0.25度解角精度(部分機型可達0.1度)
- 通過48小時雨淋測試

### 適合搭配負載

- 多光譜鏡頭 (Visible/NIR/SWIR)
- 熱像儀 (LWIR)
- 紅外線與可見光照明器
- 雷射測距儀
- 通信天線
- 揚聲器



### Serial IP 功能

- 可使用直流有刷馬達
- 微處理器控制
- 控制軟體與即時狀態反饋
- RS232/422和IP串行通訊
- Moog QuickSet和Pelco D的控制協議
- 3組可編輯的行程和32組預設方位角

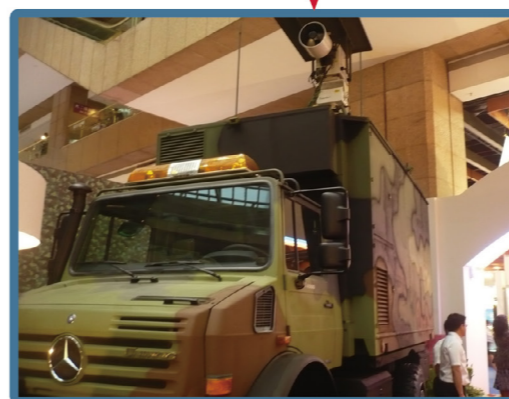
### Analog 功能

- 簡單的命令和控制，一個控制器對一個定位器
- 方位/高低位置反饋輸出
- 控制器可整合電源供應

### 標準性能

荷重能力	130lb-ft maximum
操作電壓範圍	24VDC (±4VDC)
總功率	Pan & Tilt Axes: 6.5A pk, 2.5A continuous at 24VDC Heater: 2.7A at 24VDC Standby: <0.7A at 24VDC (no heater current)
水平旋轉範圍	435° (±217.5°)
水平旋轉速度	1° - 8° /sec
垂直俯仰範圍	180° (±90°)
垂直俯仰速度	1° - 4.5°
內部加熱器	自動感溫控制(32°F啟動/35°F停止)
操作溫度	Without Heater: -15°C to 55°C (5°F to 131°F) With Heater: -30°C to 55°C
旋轉極限	兩軸皆有可調軟/硬限制
回饋信號(精確度)	0.25° (部分IC型具有0.1°回饋精度)
重覆性(重複動作精準度)	0.25°
工作週期	20%
馬達類型	DC Brush 有刷馬達
旋轉台通訊方式	RS232/422/IP Ethernet
負載感應器通訊方式	需外接連接
控制協議	Moog QuickSet or Pelco D
接頭款式	17 Pin 軍規接頭
負載界面	平面平台
材質	6061-T6等級鋁合金外殼，不銹鋼金屬器件，永久密封徑向球軸承
外部處理	白色粉末塗層塗抹表面使用alodined鉻酸鹽耐腐蝕標準。可選擇其他顏色和CARC (Chemical Agent Resistant Coatings, 抗化學藥劑塗層)
重量	請洽台灣代理商-佳昭企業有限公司
外部尺寸	請洽台灣代理商-佳昭企業有限公司
測試電纜及軟體	IC型系列皆附一條六英尺長的測試電纜及相關軟體

## 國造核生化電偵車





## QPT-200 and QPT-500 Series Pan & Tilt Positioners

QPT-200與QPT-500系列是針對各式各樣的應用所設計的水平垂直定位器。非常堅固而且耐用，幾乎可以在任何環境下運作。QPT-200跟QPT-500能夠負擔並操作的力矩分別可達200及500英磅 / 呎，使其適合於不同的廣範圍感測器，並且提供多種型號可依您的需求做選擇。例如具有整合控制能力 (IC) 的型號可以通過聯繫電腦來通訊，或是使用獨立的控制器。倘若您的需求較簡單，想要以不需經過電腦，較輕鬆的方式的下達指令並控制定位器的話，經濟實惠的Analog系列是您最棒的解決方案。至於Sentry系列則是藉由整合步進馬達的設計，達到更高的準確度跟速度控制，帶領我們的產品進入更頂尖的層次。

### 主要特點

- 有效負載可達500磅英尺 (678Nm)
- 具有類比驅動或數位序列的整合控制能力 (IC) 的型號
- 可依負載的用途選擇負載平台，包括平面平台，內建單軸Tilt-Axis接頭或是配置四個通用接頭等三種負載平台
- 部分機型具有負載平台對IC的內部直通電線或IC的感應器接線
- 可固定或機動式裝置，即便倒吊裝置亦可正常使用
- 軍規連接器
- 堅固耐久的金屬外殼和齒輪組可在惡劣環境下運作
- 可選配針對台灣潮濕氣候所設計的電子式自動加熱除溼組件，解決潮濕環境對長久使用的精密儀器可能帶來的不良影響，詳情請洽台灣代理佳昭企業有限公司。
- 可選擇使用Marine外殼來符合IP - 67的防水防塵標準
- RF 直通連接 ( RF 旋轉耦合器，可提供1-3 Channel)
- 標準溫度感測與恆溫控制加熱器整合元件，可使俯仰器於低溫下繼續操作
- 多光譜相機 ( 可見 / 近紅外線 / 短波 )
- 熱像儀 ( 遠紅外線 )
- 紅外線和可見光照明裝置
- 激光測距儀
- 通信天線
- 揚聲器
- 感應器可整合



### Serial IP 功能

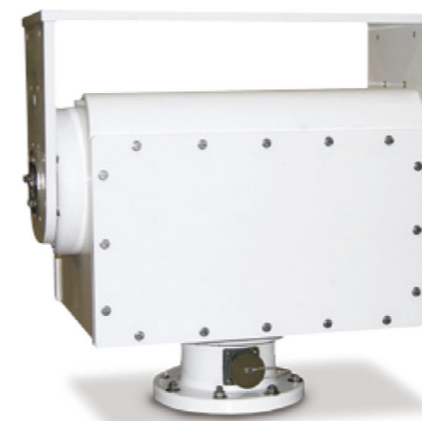
- 可使用直流有刷馬達或步進馬達
- 微處理器控制
- 狀態回饋功能的控制軟體
- RS232/422/485 和 IP 串行通訊
- Moog QuickSet 和 Pelco-D 的控制協議
- 2組可編輯的行程和32組預設行程

### Analog 功能

- 簡單的命令和控制，一個控制器對一個水平/垂直定位器
- 方位/高低位置反饋輸出
- 控制器可整合並供應水平垂直定位器電源

### 標準性能

荷重能力	QPT-200—200 lb-ft (271 Nm) maximum QPT-500—500 lb-ft (679 Nm) maximum
操作電壓範圍	QPT-200—24VDC (±4VDC) QPT-500—48VDC (±4VDC)
水平軸轉動範圍	350° (±175°) (non-slip ring)
水平軸轉動速度	0.005° - 8.0° /秒
垂直軸轉動範圍	180° (±90°)
垂直軸轉動速度	0.005° - 3.5°
內部加熱器	自動感溫控制 32 °F 啟動 35 °F 停止
操作溫度	無加熱器: -15°C to 55°C (5°F to 131°F) 加裝加熱器: -30°C to 55°C (-22°F to 131°F)
旋轉極限	垂直軸具有硬性限制(水平軸無), 兩軸皆具有可調式軟性限制
回饋信號(精確度)	光學角度編碼器 (0.01° readout)
重複性(重複動作精準度)	0.25° (Sentry model可達水平軸 0.05°, 垂直軸 -0.1°)
工作週期	20%
馬達類型/驅動方式	步進馬達 (Sentry系列專用) 或直流有刷馬達
雲台通訊方式	RS232/422/485, IP, Ethernet:10/100 Base-T
感應器通訊方式	RS232/422
控制協議	Moog QuickSet or Pelco D
接頭款式	所有相關配件皆使用符合軍規等級規範之產品
材質	6061-T6等級鋁合金外殼, 不銹鋼金屬零件, 永久密封徑向球軸承
外部處理	白色粉末塗層塗抹, 表面使用alodine鉻酸鹽耐腐蝕標準。可選擇其他顏色和CARC
重量	117 lbs (80.45 kg) to 122 lbs (55.45 kg) depending on model on mode
外部尺寸	請聯絡台灣代理商-佳昭企業有限公司
測試電纜及軟體	IC和Sentry之系列型號皆附一條六英尺長的測試電纜以及相關軟體。



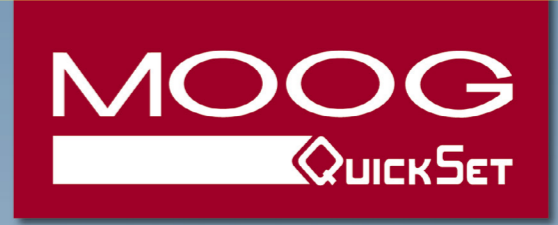
200/500 Series ICMS Model



200/500 Series ICS Model

注意：測試軟體兼容Windows- 95 SP2, 98, ME, 2000和XP版本。與 NT不 兼容。提供 Moog QuickSet的控制協議使用說明。但在不同的模式可能會有不同。





## Integrated Sensor Systems 整合式監測系統

保安與監控是一項至關重要的任務，必須要24小時全天候運作。不管天氣變化、能見度下降、地形或環境的挑戰，都得一一克服。因此，一個設計良好的整合監測系統就成為您最好的盾、是您資產安全的守護者。

Moog Quickset多年來經過各種環境與任務的挑戰，早已成為這個領域中的領導者。我們的決策就是提供您一個強大、可靠、可客製化的整合性監測系統，給您的資產最優良的保護。因此，Quickset的產品相當重視這些特性：

- 高度堅固耐用
- 最大化兼容各種有效負載
- 可快速切換的模組並可即插即用
- 質量和耐用兼顧的情況下，盡可能為您降低成本
- 專為極端環境所設計
- 即便在相當具有挑戰性的地形下，也能有絕佳的表現

Quickset具有一個經驗豐富的專案管理團隊，我們將透過實際操作獲得的知識來協助您建立一個最合適的系統，以保護您的資產抵抗外在的威脅干預。

我們會需要您提供以下資訊以協助我們盡速了解您的需求並建構合適的系統：

- 潛在的威脅是什麼？
- 需要達到何種資產保護目標？
- 你要保護/偵測的是什麼？
- 是否有其他的環境挑戰？
- 是否有特殊地形的挑戰需克服？
- 需要多遠的偵測範圍？

除了我們前面為您介紹過的產品外，接下來的產品提供您更新穎的監防系統概念。若您有任何問題，歡迎您來電洽詢，台灣代理商 - 佳昭公司，電話(02)2957-9823



## QS-Video Marine System GeminEye QS Marine Dash Controller QS Gyro Stabilization

### GeminEye

一個或一對雙攝影方塊分別可選擇用於白天，夜晚，或白天 / 夜晚通用的鏡頭。可選擇一般鏡頭，熱視鏡頭與紅外線攝影機。

### QS - 儀表控制器

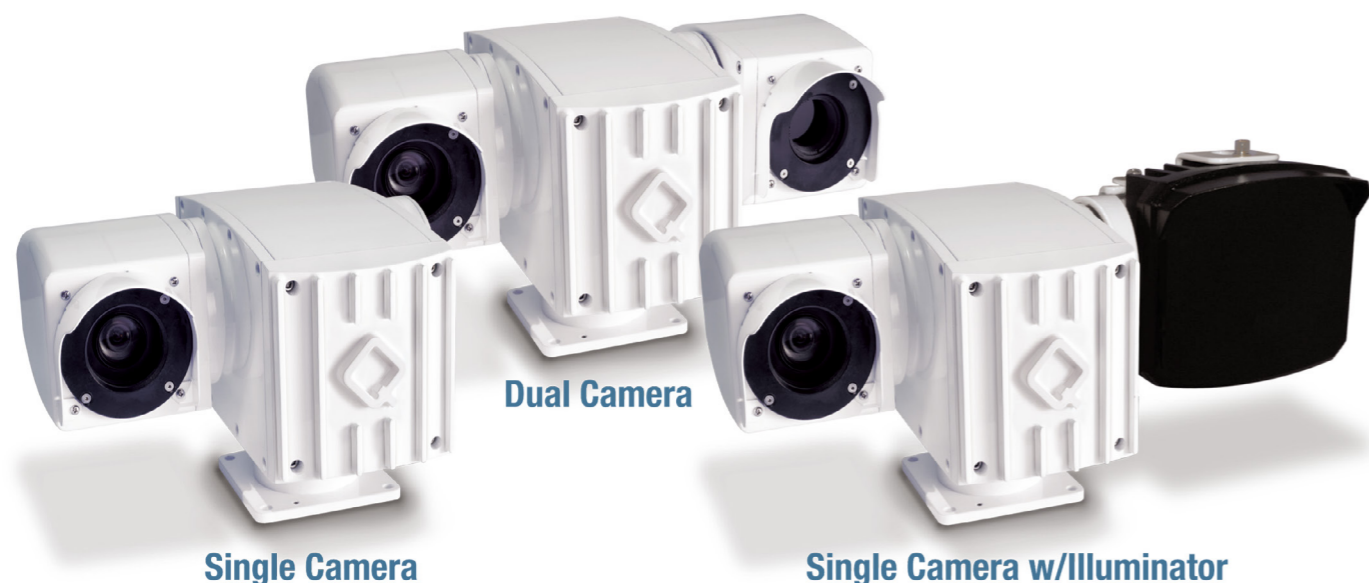
系統指揮中心，控制 GeminEye 定位和功能。提供雷達迴轉和視頻跟蹤等選項。

### QS - 陀螺穩定儀

系統內部的 MEMS 陀螺儀判讀獲得船隻偏航、俯仰和運動的角度，並以兩軸穩定主機。而使主機船隻在承受達 20° 俯仰/橫搖和 360° 偏移運動下，仍能維護一個穩定的影像(3FOV)。



# QS-VIDEO MARINE SYSTEM SYSTEM



Single Camera

Dual Camera

Single Camera w/Illuminator

## 應用範圍

- 海事監控
- 武力保護
- 周遭探測
- 瞭解情勢
- UGV助航
- 港口與船舶安全監控
- 移動式監控系統
- 遠程監控

## GeminEye Specifications

操作電壓與功率	10到30伏直流，反向極性保護。在24V直流下，總功率為85W（雲台和攝影機），170瓦加熱器
水平軸轉動範圍	360° 持續旋轉
水平軸轉動速度	0.25° /秒 (-100° /秒) (40° /秒 in stabilization mode)
垂直軸轉動範圍	±95°
垂直軸轉動速度	0.25° /秒 (-60° /秒) (40° /秒 in stabilization mode)
極限	垂直軸具有硬性限制，可自行調整軟性限制
馬達類型與驅動	步進馬達與皮帶驅動
接頭	軍用規範規格，接頭裝置於儀器基座上
重量	含兩個加裝的攝像鏡頭在內，合約22英磅(10公斤)
控制協定	QuickSet or Pelco D
串列通訊	RS422 / RS485, IP
重複性(重複動作精準度)	0.25°
材質	6061-T6等級鋁合金外殼，不銹鋼金屬器件，永久密封徑向球軸承。
加工	海事專用隔離漆，墊圈與軸承
耐水性	密封及加壓的相機外殼，符合IP67防水防塵係數
操作溫度範圍	-40° to 122° F (-40° to 50° C)
加熱器特性	自動感溫控制 0°C 啟動 / 1.7°C 停止 (32 °F 啟動 35 °F 停止)
回饋信號(精確度)	分辨率和讀數可達0.01°
選擇性功能	<ul style="list-style-type: none"> <li>• L型支架</li> <li>• CE 認證</li> <li>• 其他配件</li> </ul>

## Image Blocks

鏡頭方塊皆具有可以快速與定位器分離的設計。您可以在白天鏡頭或夜用鏡頭間自行選擇並組合，或是同時使用兩種鏡頭。影像方塊中內含嵌入式編譯器，可將鏡頭的操作協議轉變為系統本身的通用協議。使鏡頭方塊可以不受任何改變的與系統交換指令。透過結合UnicomLT控制器或是GUI系統介面，所有鏡頭的功能都可迅速安裝。每個鏡頭方塊都經加壓密封處理，防水特性可使其自由運作且壽命較長。



## Thermal Cameras

感熱影像方塊規格	
感測器類型	非冷卻型熱感測攝影機
光譜範圍	7-14 μm LWR
焦面陣列尺寸	320x240 or 640x480
水平視角	40° / 35° / 12° / 9° / 5°
類比影像輸出	NTSC or PAL
畫面更新速度	30 Hz (NTSC) 025Hz (PAL)
標準控制	數位變焦, 影像極性, 影像格式化
靈敏度	<65 mk
變焦	數位型(可選擇持續變焦鏡頭)
對焦	遙控或手動可調式消溫差對焦

此產品受國際武器貿易條例 (ITAR) 規範所限制。禁止出口給無法完全符合ITAR條例 (22 CFR 120-130)，USML第十二類的國家，既使您已向美國國務院申請並且獲得特定的進出口權。

## IR Illuminator

紅外線照明器可用在夜間或是光線不明的情況下以提高系統的使用能力。照明器提供隱蔽式和半隱蔽式的波長可選擇，快速現場視軸機制可依近/遠距離做可視性調整。

## Visible Cameras

SONY 980/1000/1010彩色CCD系列  
 特點：堅固的工業級耐用度，26倍 (980) 或36x (1000) 光學變焦，電子圖像反轉，圖像穩定 (980 only)，低照度能力 (1000 only) 和數字信號處理技術。  
 日立VKS654彩色CCD系列  
 特點：堅固的工業級耐用度，35倍光學變焦，電子影像反演，圖像穩定和數字信號處理技術。

可選擇其他相機型號

## 可視光鏡頭規格 (典型規格)

感測器類型	1/4-type Super HAD™ CCD
光譜範圍	Visible 460 to NIR
焦面陣列尺寸	1/4"
水平視角範圍	42° to 1.6°
類比影像輸出	NTSC or PAL
畫面更新速度	30 Hz (NTSC) / 25 Hz (PAL)
標準控制	數位變焦, 影像極性, 影像格式化
靈敏度	1.0 to 2.01 x Typical
鏡頭	26倍/36倍光學, 12倍數位變焦

# QS MARINE DASH CONTROLLER CONTROLLER

QS - 儀表控制器是設計來控制您船隻上的攝像系統。這個裝置透過發送增強的Pelco-D指令來控制攝影機的基本水平垂直功能以及雷達迴轉, 影像追蹤和穩定性控制。



## QS 儀表控制器 - 主要特性

- 12 或 24 伏直流輸入
- Pelco-D (RS232) 的串行輸出
- 工作溫度-10°C至+50°C
- 大約3磅
- 尺寸 6.75"x4.75"



## QMP™ / QMP-R™

### Pan & Tilt Mobile Positioner Series

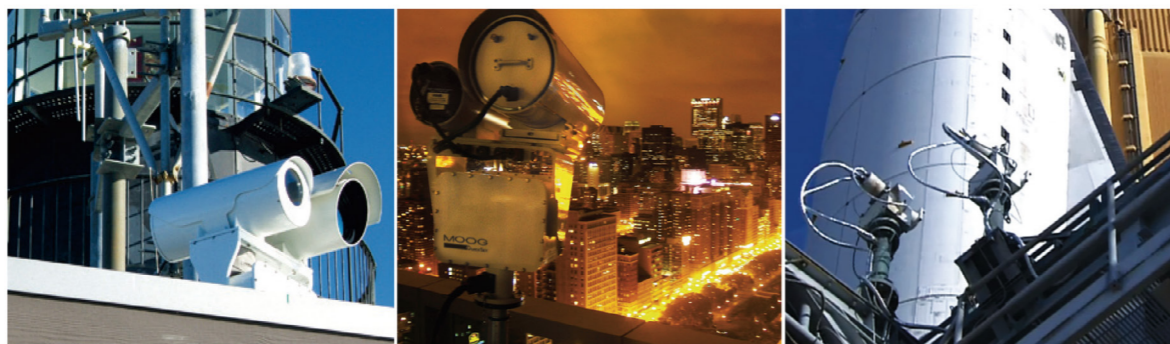
QMP™是 QPT 系列最新的設計，可以輕易的與現有的 QPT 系統做整合，並可應用在多種用途上，堅固的材質能夠承受惡劣的環境與機動化裝置。QMP-R™的特色在於提供一個獨立的旋轉台來同時支援雷達及其他負載。

#### 功能特色

- 具有射頻 Pass-thru 的平台
- 兩邊載台平均重量下：固定裝置的負重可達 300lb；機動裝置下負重達 150lb
- 兩邊載台重量不平衡的情形下：負重可達 90lb
- 可允許機動裝置跟固定裝置
- 軍規接頭
- 可達 IP67 防水防塵係數的外殼
- 載台上具有四個軍規接頭的內部配線，可供負載攝影機使用。
- 電子控溫系統

#### 適合搭配的負載

- 雷達天線系統
- 多光譜攝影機
- 紅外線與可見光照明器
- 雷射測距儀
- 通訊天線
- 揚聲器



#### 標準性能

負載重量	非移動性裝置下 - 300lbs (136kg) 重量需左右平衡 移動性裝置下 - 150lbs (68kg) 重量需左右平衡	
使用電壓	24VDC (±4VDC)	
總用電量	水平 / 俯仰軸：2.6A pk, 2.0A continuous at 24VDC 加熱器：4.4A at 24VDC 待機：0.5A at 24VDC (不含加熱器電流)	
水平軸轉動範圍	可 360° 連續旋轉 (使用滑環)	
水平軸轉動速度	0.005° - 30° /sec	
俯仰軸轉動範圍	180° (±90°)	
俯仰軸轉動速度	0.005° - 8° /sec	
內部加熱器	自動感溫控制 0° C 啟動 / 1.7° C 停止	
操作溫度	-15° C to 55° C 5° F to 131° F	-30° C to 55° C (with heater) -22° F to 131° F (with heater)
旋轉極限	俯仰軸有極限硬性限制 (水平軸無極限) · 水平軸及俯仰軸皆具備軟限制	
回饋信號	光學編碼器 (0.01° readout)	
重複性 (定位轉動精準度)	0.1°	
工作週期	20%	
馬達類型	步進馬達	
旋轉台通訊方式	RS232/422/485, IP Ethernet: 10/100 Base-T	
負載感測器通訊方式	RS232/422, Ethernet Pass-Through	
控制協議	QuickSet or Pelco D	
接頭	所有接頭料件皆為軍規等級	
負載接頭介面	每邊具有兩個軍規接頭	
材質	6061-T6 等級鋁合金外殼，不鏽鋼組件以及永久密封徑向球軸承	
外部處理	白色粉末塗層塗抹，表面使用 alodine 鉻酸鹽耐腐蝕標準 可選擇其他顏色和 CARC (Chemical Agent Resistant Coatings, CARC 抗化學藥劑塗層)	
重量	94 lbs (43 kg)	
外部尺寸	詳情請洽台灣代理佳昭企業有限公司 (02)2957-9823	
測試電纜及軟體	皆附 6 英尺長測試線及操作軟體	

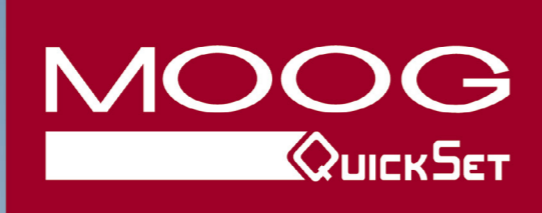
#### 環境測試

震動測試	通過直、縱、橫 3 軸向震動測試
衝擊測試	通過

註：上述環境測試實驗程序皆按照美軍 MIL-STD-810F 標準進行；使用 HMMWV 悍馬車的衝擊與震動參數



詳情請洽台灣代理，佳昭企業有限公司  
Web: www.nearson.com.tw  
Tel: 02-2957-9823



# QPT-RF™ Pan & Tilt Positioners

QPT-RF系列設計為具備射頻旋轉耦合器的水平俯仰旋轉台。這些堅固的天線定向器支援各式各樣的天線大小，頻寬和最多達3個隔離通道的RF傳遞信號。支援您所需要的輔助性感測器負載，如可見光鏡頭和熱像鏡頭，皆可以和天線一齊裝置。基本的應用包括：無人機跟蹤/遙測，衛星通信，雷達，GPS等等。

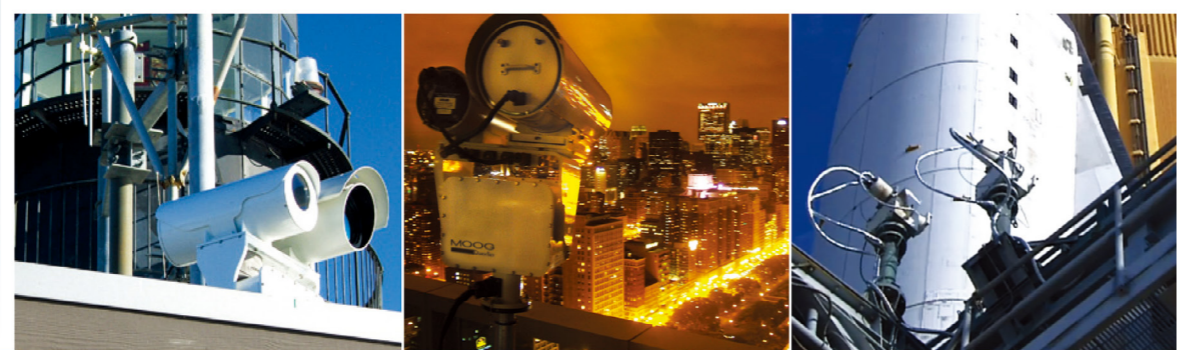
所有的射頻，視頻，電源，控制資料電纜皆是以直通傳輸，這可以避免電纜因旋轉台動作而纏繞並同時將管理簡化。提供兼容Pelco D通訊協議的各式串列傳輸如：RS-232，RS-422，IP等通訊開道，來控制旋轉台與感測器，提供串列資料與控制鏡頭的插件和撥放鏡頭負載的介面。

### 可用功能

- 從單兵攜行到長達 3公尺的天線都可支援。
- 提供多個 RF直通通道，頻寬可達DC-18 GHz。
- 可同時搭載其他輔助儀器（攝像機，雷射測距儀，雷射指示器，GPS等）。
- 支援網路連線系統。

### 適合搭配負載

- 天線
- 多光譜鏡頭
- 熱像儀
- 紅外線與可見光照明器
- 雷射測距儀

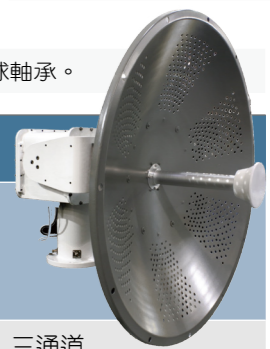


## QPT-RF™ SERIES

旋轉台標準性能			
	QPT-50	QPT-90	QPT-200/500
荷重能力	50 lb-ft (67.8 Nm) maximum	90 lb-ft (122 Nm) maximum	QTP-200 – 200 lb-ft (271 Nm) maximum QTP-500 – 500 lb-ft (679 Nm) maximum
操作電壓範圍	24VDC (±4VDC)	24VDC (±4VDC)	QTP-200 – 24VDC (±4VDC) QTP-500 – 48VDC (±4VDC)
電性	Pan & Tilt Axes: 6.5A pk, 2.5A continuous at 24VDC Heater: 2.7A at 24VDC	Pan & Tilt Axes: 3.4A pk, 2.0A continuous at 24VDC Heater: 4.4A at 24VDC	Pan & Tilt Axes: 3.85A, continuous at 48VDC Heater: 1.3A at 24VDC
水平旋轉範圍	360° continuous rotation (slip ring)	435° (±217.5°) (non-slip ring)	350° (±175°)
水平旋轉速度	0.005° - 50°/sec	0.005° - 35°/sec	0.001° - 8°/sec
垂直俯仰範圍		180° (±90°)	
垂直俯仰速度	0.005° - 10°/sec at 50 lb ft	0.005° - 8°/sec at 90 lb-ft	0.005° - 10°
旋轉極限	俯仰軸具有極限硬限制，水平軸則無，兩軸皆具有調整軟限制的功能。		
狀態回饋	Optical Encoders (0.01° readout)	Optical Encoders (0.01° readout)	Optical Encoders (0.01° readout)
重覆性(精準度)	0.25° (使用 Sentry 機型可達水平軸 0.05°，俯仰軸 0.1°)		
旋轉台通訊方式	RS232/422/485, IP Ethernet: 10/100 Base-T		
材質	6061-T6 等級鋁合金外殼，不鏽鋼金屬配件，以及永久密封徑向球軸承。		

### 射頻通道

	QPT-90/QPT-200/QPT-500						
	QPT-50		QPT-90		QPT-200		QPT-500
	高頻雙通道	高功率雙通道	高頻雙通道	高功率雙通道	三通道	三通道	三通道
通道數量	2	2	2	2	3	3	3
通道編號	Channel 1	Channel 2	Channel 1	Channel 2	Channel 1	Channel 2	Channel 3
頻率範圍	DC to 18GHz	DC to 16GHz	DC to 18GHz	DC to 4.0GHz	DC to 3.0	DC to 3.0	DC to 3.0
電壓駐波比 (max)	1.75 : 1	(D.C - 4) 2 : 1 (4 - 8) 3.25 : 1 (8 - 12) 3.5 : 1 (12 - 16) 5 : 1	1.95 : 1	(DC - 2) 1.7 : 1 (2 - 4) 2.5 : 1	1.5 : 1	2.5 : 1	2.5 : 1
電壓駐波比 WOV/360 (max)	0.05	(D.C - 4) 1.0 (4 - 12) 2.5 (12 - 16) 5.0	0.05	(D.C - 2) 1.0 (2 - 4) 0.2	0.2	0.2	0.2
介入損耗 (db max)	(D.C - 12) 1 (12-18) 1.5	(D.C - 4) 1.0 (4 - 12) 2.5 (12 - 16) 5.0	1.8	(D.C - 2) 0.05 (2 - 4) 1.8	0.5	0.7	0.7
介入損耗 WOV/360 (db max)	0.05	(DC - 4) 0.1 (4 - 12) 0.6 (12 - 16) 1.5	0.05	(DC - 2) 0.1 (2 - 4) 0.25	0.1	0.3	0.3
隔離度 (Min db max)	50		50		40		
峰值功率	1kW		3kW		1kW		
平均功率	30W	10W	200W @ 1GHz		50W		



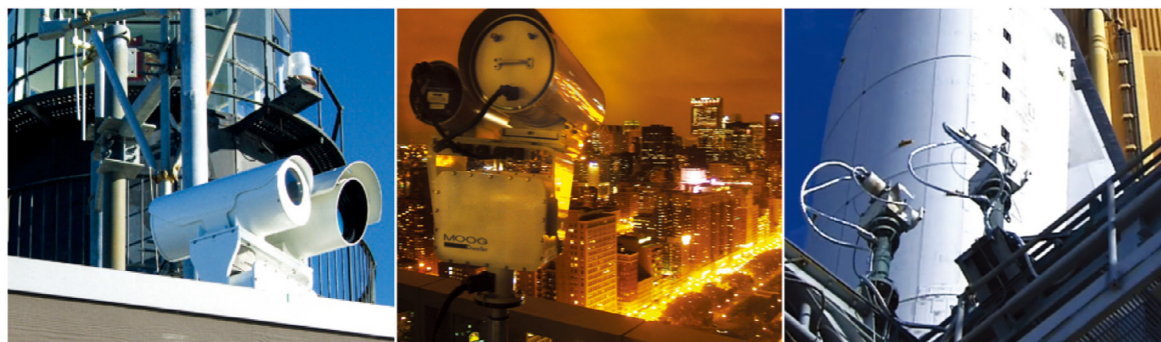


## Dual Visible/Thermal Systems

雙鏡頭轉台系統讓您在日間或夜間都能進行即時監控。透過增加一組夜視(近紅外線/熱感)攝影機,可以全天候在各種環境中提供清晰而準確地觀察。大大提升了對潛在威脅的檢測及反應能力。本系統也支援整合其他多種感測器的功能,以便您依不同需求提升監測水平。

### 重點特性

- 低成本、高效益,整合簡易
- 可在模糊的環境下偵測目標
- 能在嚴苛的環境中執行全天候任務
- 隨時可擴充更多功能或是提升現有性能
- 可透過IP Ethernet控制
- 提供32個可編程預設角度位置
- 可隨時重新編程監控流程,以滿足特定的要求
- 極其堅固耐用的系統,能夠承受嚴苛的環境考驗



## SPECIFICATIONS

### 系統偵測距離表

Categories	Mile 1	Mile 2	Mile 3	Mile 4	Mile 5	Mile 6	Mile 7	Mile 8	Mile 9	Mile 10
Short	.35	0.67	2.14							
Medium	0.43	1.20			5.00					
Long		1.20	2.00					8.00		
Very Long		1.45			5.00					10.00
Categories	1.60 km	3.21 km	4.82 km	6.43 km	8.04 km	9.65 km	11.26 km	12.87 km	14.48 km	16.09 km

Identification   Recognition   Detection

**Identification :** 特徵辨識,能識別人物,小型動物等。  
**Recognition :** 中度識別,能觀察較大型的物體如汽車,機車等。  
**Detection :** 最遠觀測,可辨識巨型的目標如飛機,船舶等。

### 可視光攝影元件

Dual Visible /Thermal Vision System with Single Field of View (SFOV) LWIR Thermal Camera	Visible Range	Camera (Visible)	Lens	Focus	HFOV		F/#		min lux (F/1.2)	
					WFOV	NFOV	WFOV	NFOV		
Short	Short	Sony 980S 1/4"/ 768x494	Integral 3.5 - 91mm	Auto	42.2	1.6	1.6	3.8	2	—
	Short	Sony 1020 1/4"/ 768x494	Integral 3.4 - 122.4mm	Auto	57.8	1.7	1.6	4.5	1.4	—
	Short	Hitachi KP-D5010 1/2"/ 768x494	Inte grated Kowa 10 - 250mm	F/1.4 - 360 Motor Remote	35.3	1.5	1.5	360	1.4	—
Dual Visible /Thermal Vision System with Dual Field of View (DFOV) MWIR Thermal Camera	Medium	1/2"/ 768x494	Kowa 15 - 375mm	F/2.3 - 360 Motor Remote	23.2	0.99	2.3	360	0.03	0.004
	Long	1/2"/ 768x494	Kowa 30 - 750mm	F/4.6 - 720 Motor Remote	11.8	0.5	4.6	720	0.03	0.004
	Long	1/2"/ 768x494	Kowa 30 - 750mm	F/4.6 - 720 Motor Remote	11.8	0.5	4.6	720	0.03	0.004
	Very Long	1/2"/ 768x494	Fujinon 12.5 - 1500mm	F/3.8 - 6000 Motor Remote	14.6	0.25	3.8	6000	0.03	0.004
	Very Long	1/2"/ 768x494	Fujinon 12.5 - 1500mm	F/3.8 - 6000 Motor Remote	14.6	0.25	3.8	6000	0.03	0.004
Dual Visible /Thermal Vision System with Continuous Zoom (CZ) MWIR Thermal Camera	Long	1/2"/ 768x494	Kowa 30 - 750mm	F/4.6 - 720 Motor Remote	11.8	0.5	4.6	720	0.03	0.004
	Very Long	1/2"/ 768x494	Fujinon 12.5 - 1500mm	F/3.8 - 6000 Motor Remote	14.6	0.25	3.8	6000	0.03	0.004
	Very Long	1/2"/ 768x494	Fujinon 12.5 - 1500mm	F/3.8 - 6000 Motor Remote	14.6	0.25	3.8	6000	0.03	0.004

### 熱感攝影元件 (LWIR、MWIR)

Thermal Range	Camera Thermal: Microbolometer Un-Cooled (LWIR / 7.5 - 13.5)	Focus	HFOV		NEdT	Pan Speed/ Tilt Speed
			WFOV	NFOV		
Short	SR-606; 640x480, 17um, 100mm	Fixed	N/A	6.2	50 mK @ f/1.0	.005 - 50°/sec. / .005 - 12°/sec.
Short	SR-606; 640x480, 17um, 100mm	Fixed	N/A	6.2	50 mK @ f/1.0	.005 - 50°/sec. / .005 - 12°/sec.
Short	640x480, 15um, 50 / 250mm DFOV	Motorized Remote	11	2.2	75 mK @ f/1.0	.005 - 50°/sec. / .005 - 12°/sec.
Camera Thermal: InSb Cooled (MWIR / 3.4 - 5um) DFOV						
7 (11, 3)	640x480, 15um, 50 / 250mm DFOV	Motorized Remote	11	2.2	75 mK @ f/1.0	.005 - 25°/sec. / .005 - 8°/sec.
Long	640x480, 15um, 50 / 250mm DFOV	Motorized Remote	5.5	2.2	75 mK @ f/1.0	.005 - 25°/sec. / .005 - 8°/sec.
Long	640x480, 15um, 100 / 500mm DFOV	Motorized Remote	5.5	1.1	75 mK @ f/1.0	.005 - 25°/sec. / .005 - 8°/sec.
Long	640x480, 15um, 100 / 500mm DFOV	Motorized Remote	5.5	1.1	75 mK @ f/1.0	.005 - 25°/sec. / .005 - 8°/sec.
Very Long	640x480, 15um, 100 / 750mm DFOV	Motorized Remote	3.6	0.7	75 mK @ f/1.0	.005 - 25°/sec. / .005 - 8°/sec.
Camera Thermal: InSb Cooled (MWIR) Continuous Zoom						
Very Long	640x480, 15um, 39 - 490mm CZ	Motorized Remote	14.1	1.1	75 mK @ f/1.0	.005 - 25°/sec. / .005 - 8°/sec.
Very Long	640x480, 15um, 59 - 735mm CZ	Motorized Remote	9.4	0.75	75 mK @ f/1.0	.005 - 25°/sec. / .005 - 8°/sec.
Very Long	640x480, 15um, 88 - 1100mm CZ	Motorized Remote	6.3	0.5	75 mK @ f/1.0	.005 - 25°/sec. / .005 - 8°/sec.

### Systems features:

- 24VDC or 48VDC
- Protocols: Moog QuickSet and PelcoD
- IP67
- Communication: RS232/422/485, IP Ethernet
- 6ft test cables included
- Test software included
- JAVA GUI available
- Controllers and Tripods available
- SIU available
  - Power supply,
  - Video server (H.264)
  - Tracker, stabilization (gyro and/or video)

Contact your Sales Representative for additional configurations, accessories and options available.

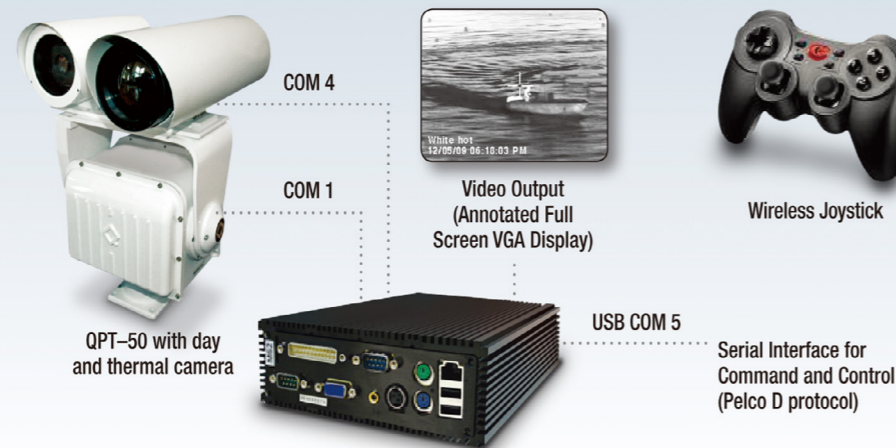


## QS-Tracker Video Tracking System

先進的視頻跟蹤系統，旨在放大和精確追蹤遠距離的船隻，飛機，無人機，地面車輛或人。

### 視頻跟蹤功能

- 追逐熱點
- 動態中心
- 動態關聯
- 船艇追蹤
- 地對空追蹤
- 閾值(Threshold)跟蹤
- 場景跟蹤
- 移動物體追蹤
- 移動中追蹤動態物體 (Moving target in a moving scene)



## QS-TRACKER CONFIGURATION OPTIONS\_

QS-Tracker可受控於人因工程學,無線,手控制器/搖桿,而且系統提供全螢幕視訊以及註釋,給予使用者一個簡單方便的介面。這個系統經由 5 個 RS232 連接埠與 4 個 NTSC/RS170 的視訊輸入端來連結攝像機。此外, QS-Tracker 是一個小型且無風扇的設備(6.3 x 10.0 x 2.3英吋),這使他可以適用於較嚴苛的環境且只需使用 10V-16V 直流電壓即可驅動。QS-Tracker可以搭配種類繁多的QuickSet的水平/垂直定位器,以及多功能的攝影機(日夜)來完成精密的視頻目標追蹤。

### 硬體規格

處理器	Pentium M - 1.6 GHz
記憶體	512MB DDR-RAM
連接埠	COM1, COM2, COM3, COM4, (2)USB V2.0
通訊方式	TCP/IP, RS232 Pelco D
影像輸入	Up to 4 channels in(NTSC/RS170)
影像輸出	VGA
操作溫度	0° ± 50° C
重量	Less than 3.0 KG
尺寸	6.3 x 10.0 x 2.3 inches
操作電壓	10-16 VDC
控制器	Logitech RumblePad2(搖桿)
水平垂直定位器通訊方式	RS 232

### 性能規格

目標視軸的更新率	30Hz
目標視軸的延遲更新速度	<14ms
最低目標對比度	5%
最小目標尺寸	2 x 2 pixels
最大目標尺寸	450 x 350 pixels



## Unicom® and Unicom® LT

Unicom® 跟Unicom®LT 數位介面桌上型控制器是設計來接收並控制Moog所有水平/垂直定位器，包括許多現今最高技術水平的感測負載器。

Unicom® 可控制Moog所有基本定位產品的 RS-232 / RS-422 / RS485 串列數位，包含乙太網絡系統(IP)。

Unicom®LT 被特別設計成不僅可控制Moog GeminEye 定位器系列，還可控制Moog 較簡易、經濟應用型定位產品的RS-232/RS-422/RS485串列數位。



### Unicom® 重要特性

- 高速或動作精準的水平 / 垂直比例操縱桿
- 20個字元的液晶顯示螢幕
- 可控制或編寫預設和排程
- 堅固的金屬防水底盤
- RS232/422 串行數據介面
- RJ45 連接器乙太網 10/100 Base T 接口
- USB 連接器 (2)
- 10-28 VDC 電源輸入
- 兼容傳感器
- 控制變焦，聚焦和光圈命令
- 未來具體管制的可編程相機
- 可配置

### Unicom® LT

- 高速或動作精準的水平 / 垂直比例操縱桿
- 20個字元的液晶顯示螢幕
- 可控制或編寫預設和排程
- RS232/422 串行數據介面
- 9-32VDC 輸入功率
- 12VAC 變壓器
- 兼容傳感器
- 手動控制變焦，聚焦和光圈指令
- 自動聚焦和光圈控制命令
- 可選用視頻顯示器插入模組來做視覺重疊位置
- 可配置 GUI 圖形使用者介面軟體或 LCD 選單軟體

## ANALOG CONTROLLERS\_

### Analog 控制器功能

- 簡單的命令和控制，一個控制器對一個定位器
- 即時顯示旋轉台的水平/垂直角度
- 雙軸可同時動作
- 雙軸可個別調整旋轉速度
- LCD顯示器顯示至小數點後一位
- \*雙軸具開關可使轉台方向與命令相反
- \*特殊設計強化控制搖桿之壽命

\* 請洽台灣代理-佳昭公司 (02)2957-9823





## Gibraltar Hercules Samson Tripod Series

堅固耐用的Quickset三腳架最適合搭載您重要的負載，即便在惡劣的環境底下，Quickset三腳架也能穩定的承載您的感測器材。高達400磅的荷重能力可以支援更重、更多種類的儀器，並在極端惡劣的環境下提供高度的穩定性與準確性。

Quickset將三腳架分為三個系列，分別是載重能力強的Gibraltar、最高延伸高度可達4公尺的Hercules，以及輕盈而穩固的Samson。每個系列都有數十種不同的規格型號，另外提供各種功能的輔助配件。

	Gibraltar	Hercules	Samson
荷重能力	400lbs (181.8kg)	150lbs (68kg)	40lbs (18.2kg)
最高高度	41" (104cm)	70" (178cm)	76" (193cm)
最低高度	25" (63.5cm)	33.5" (85cm)	34" (86.4cm)
重量	22lbs (10kg)	23lbs (10.4kg)	10lbs (4.5kg)

註: Quickset Tripod 系列擁有數十種不同的型號規格，本表僅列出較具代表性之產品，如需進一步資訊，請洽台灣代理商 - 佳照公司



**2013  
NEW**



## Pegasus Ultra-lightweight Tripod

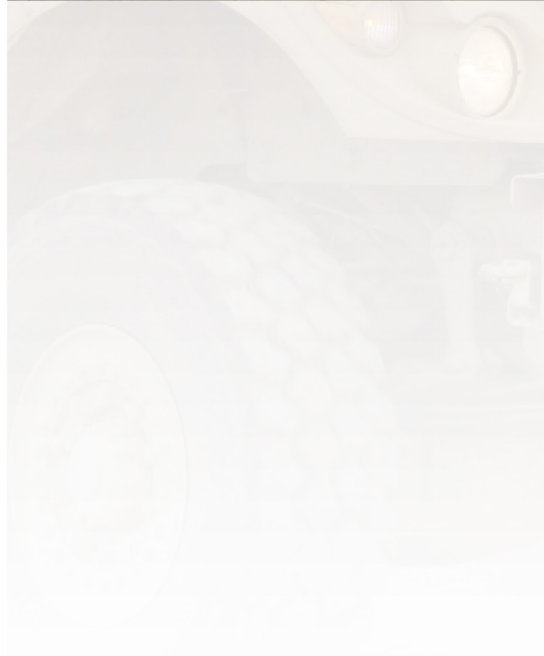
Quickset自豪地為您介紹最新型的超輕便單兵攜行式三角架 - Pegasus - 飛馬。

Pegasus是一種具有精密指向儀器的三腳架，可以精確地指出您的負載的角度。可乘載最高達25英磅，同時並擁有優秀的重複性(High repeatability)。其靈活的結構相當方便於各種不同的任務或配置上。Pegasus是Quickset用數十年的定位裝置經驗與最新科技融合的結晶，它展現出絕佳的性能特別是使用在秘密行動或是快速部屬的任務上。Quickset使用了一種專利技術的傳動機制使得Pegasus無論是粗略調校以獲取絕對角度，或是使用微調來追蹤目標都能展現毫無限制的定向能力。Pegasus採用數位式磁羅經，且全部件皆使用堅固耐用的無磁性材料製造，確保使用者能獲取最準確的角度回饋。

### 標準性能

三腳架形式	Precision Positioning with Reference to North and the Horizon	Precision Positioning with Encoder Feedback	Precision Positioning without Feedback
編碼器	Yes	Yes	No
尋北儀	Yes	No	No
水平/垂直全相位旋轉能力	Yes	Yes	Yes
編碼器解析度(mrad)	0.17	0.17	N/A
累積誤差(mrad)	5.0 to North Finder	0.9 to tripod head base	N/A
高度範圍(英吋)	18 - 35	15 - 32	15 - 32
負重能力(英磅)	25	25	25
重量(英磅)	4.0	2.8	2.5
電池耐久力	72 hours or 50 calibrations	2,000 hours	No limit
操作溫度範圍(攝氏)	-30 to 60 (excursions to 65)	-40 to 65	-40 to 65





# MOOG

QuickSet

詳情請洽台灣代理，佳昭企業有限公司

Web: [www.nearson.com.tw](http://www.nearson.com.tw)

Tel: 02-2957-9823